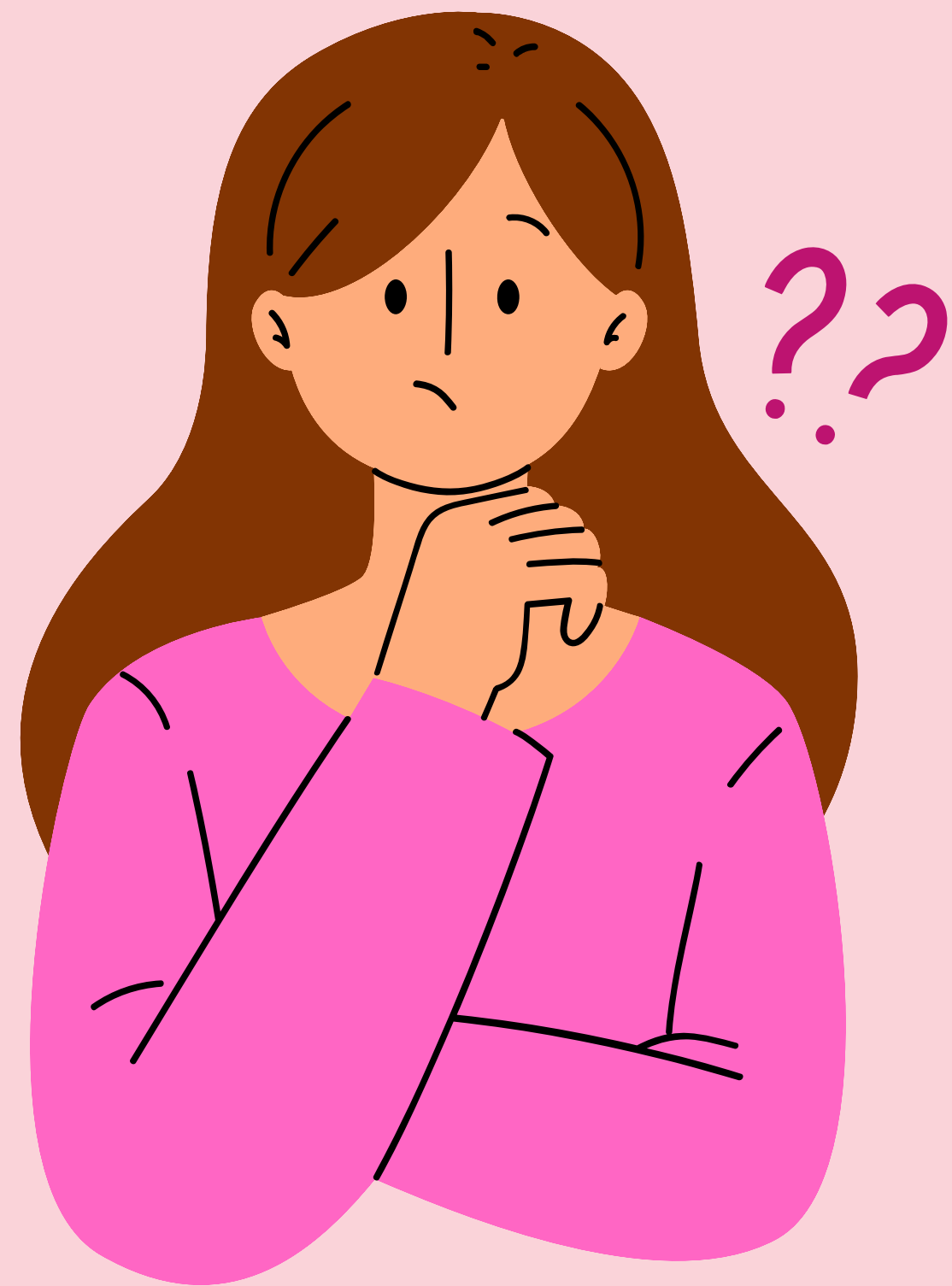


● ● ●

Octobre
Rose
c'est
quoi?





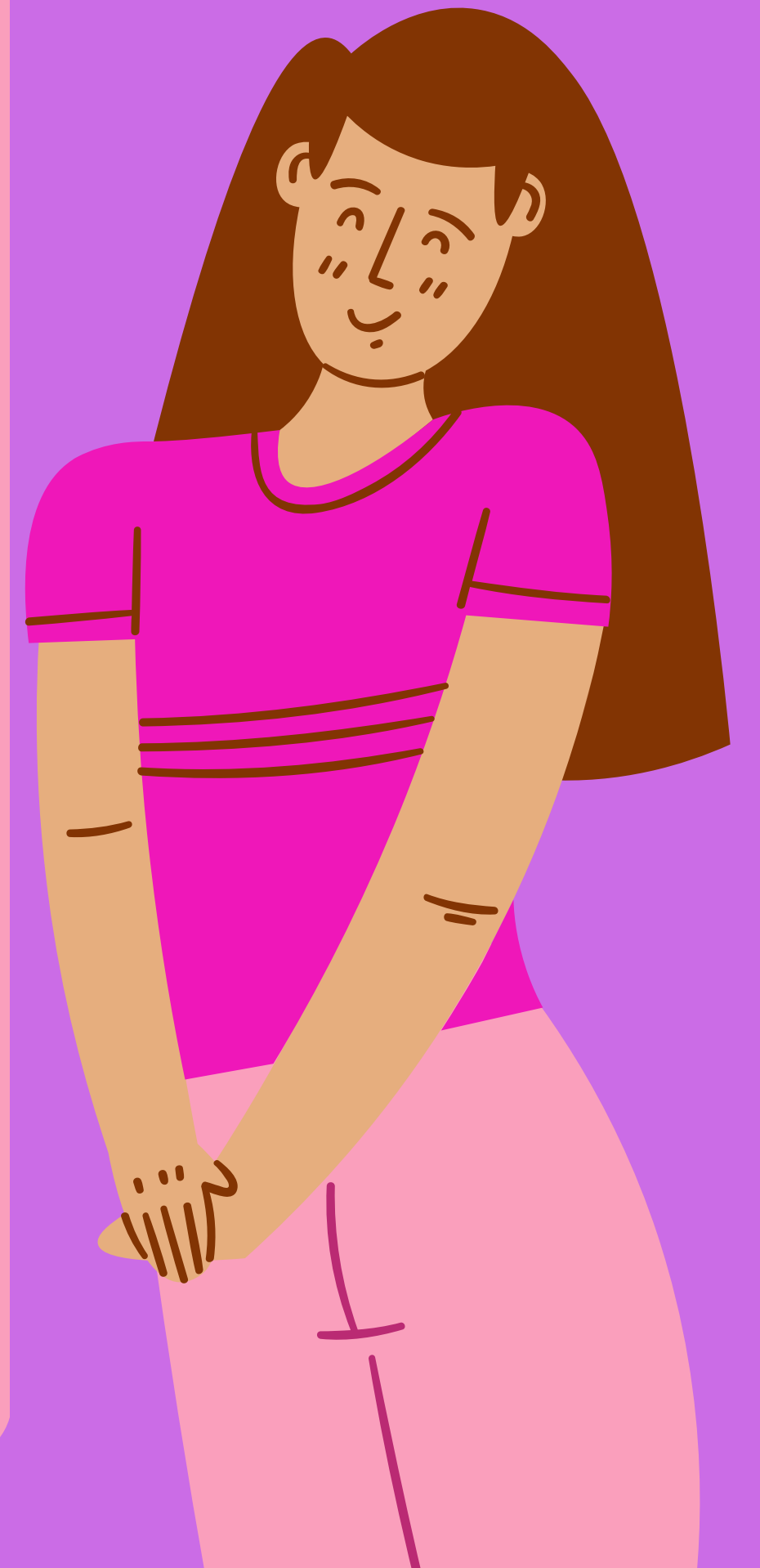
C'est un mois d'entraide, d'informations et de lutte contre une maladie malheureusement fréquente chez la femme qui est le cancer du sein.

II EST IMPORTANT DE PRENDRE SOIN DE VOUS ET VOUS FAIRE DEPISTER!

A partir de 1992 que le mois d'octobre est devenu réellement emblématique dans la lutte contre le cancer du sein aux yeux du grand public.



Et le
Ruban
Rose
pourquoi
?



Le **ruban rose** est devenu le symbole universel du cancer du sein, illustrant la cause, sensibilisant et rassemblant les femmes dans la solidarité. À partir d'un simple morceau de ruban fixé à une épingle, nous pouvons montrer notre soutien à nos proches qui luttent contre le cancer du sein et notre espoir d'un avenir meilleur.

Evelyn Lauder – célèbre femme d'affaires américaine et créatrice de la marque Clinique

Atteinte d'un cancer du sein, Evelyn Lauder s'est impliquée dans un combat actif pour sensibiliser l'importance du dépistage du cancer du sein.


De cette maladie est née l'envie d'aider les autres, mais surtout une grande association: La fondation « Breast Cancer Research » avec comme symbole de

RUBAN ROSE



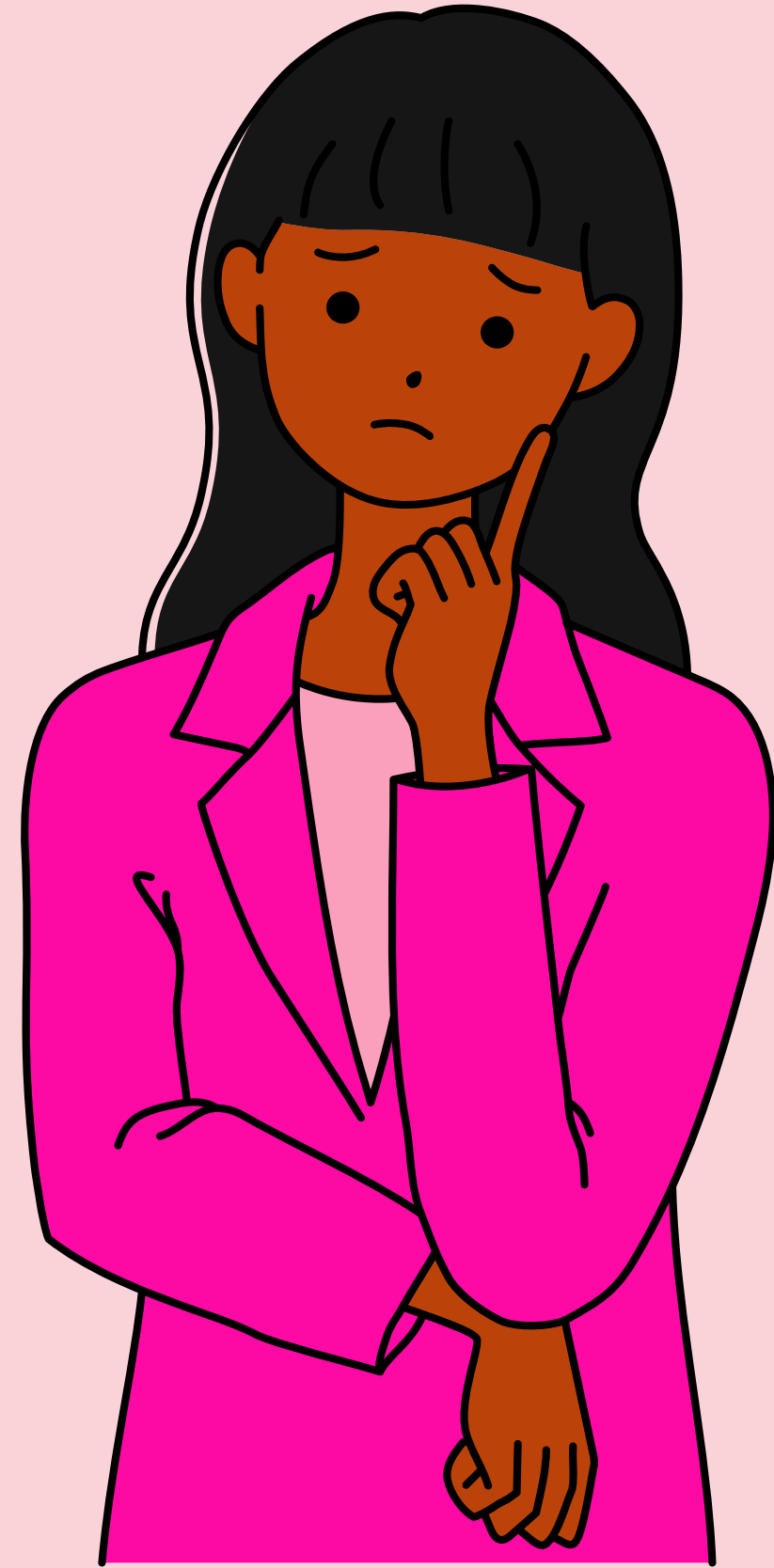
**Mais
encore ...**

**QUI
SUIS JE?**

- 
- Karen
 - 46 ans
 - femme forte
 - mère de 2 enfants
 - en couple depuis 20 ans
 - Co fondatrice de la P'tite parenthèse
 - Patiente Experte

• Patiente QUOI ?

**Experte,
partenaire,
ressource,
pairs aidant,
coach,
formateur,
chercheur.**



Les patients-experts ne remplacent pas les médecins ni les infirmières.

Le PE désigne celui qui, atteint d'une maladie chronique, a développé au fil du temps une connaissance fine de sa maladie

LE PE dispose ainsi d'une réelle expertise dans le vécu quotidien d'une pathologie

Le PE fait profiter de son expérience et de ses connaissances de la maladie aux autres patients, pour les aider à mieux vivre au quotidien

LE PATIENT EXPERT (PE)

Le PE a connaissance de beaucoup d'associations, d'accompagnements et programme centrée sur la maladie

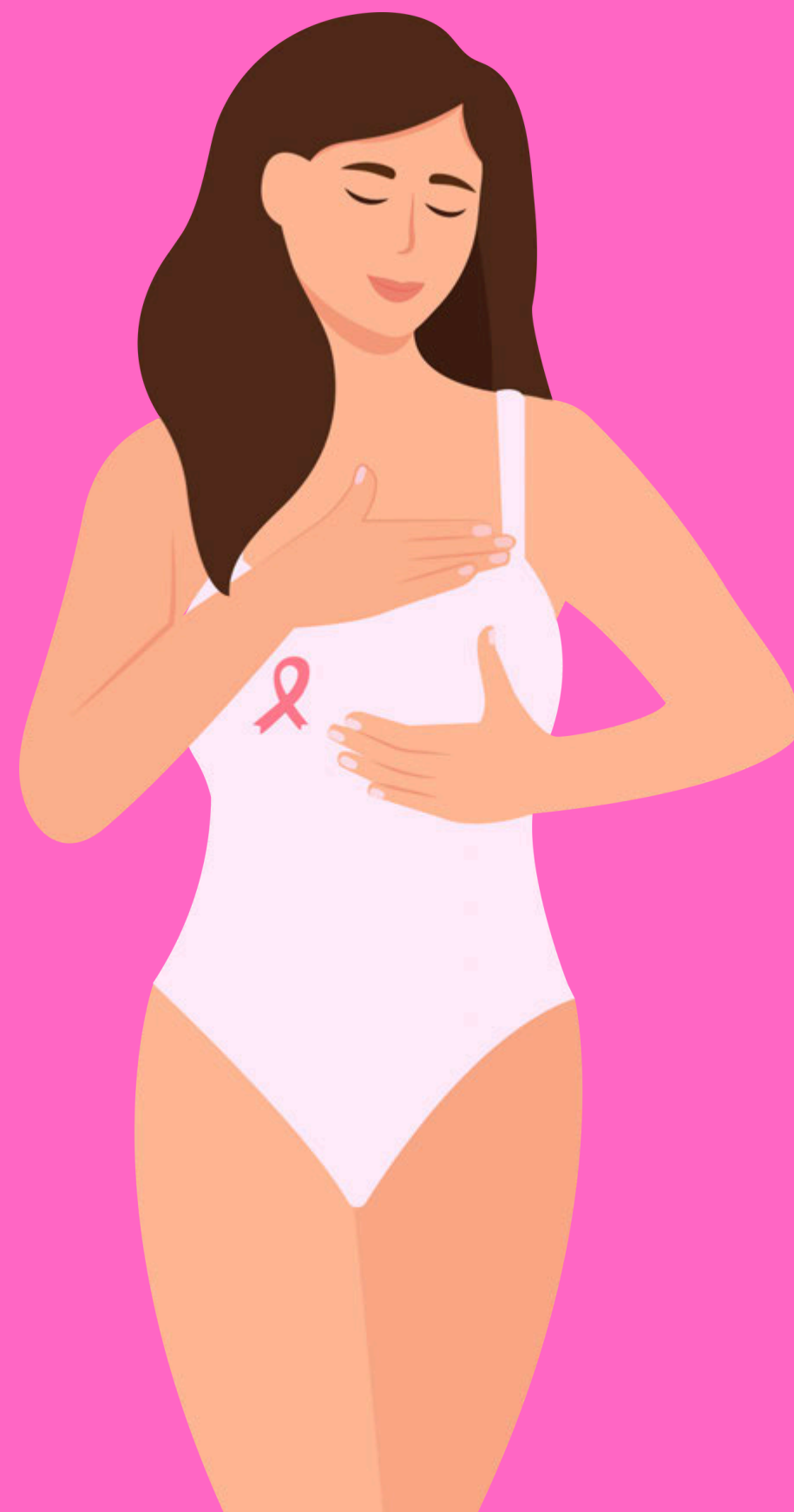
Le PE co-construit des programmes d'éducation thérapeutique et animations d'ateliers

le PE partage d'expériences directs avec les malades et leurs proches



Mon histoire en bref ...





● ● ●
Touchée par un cancer à l'âge de 37 ans pendant mon allaitement. Antécédent chez mes 2 grands mères, puis ma mère.

J'ai été de suite prise en soins avec un protocole adapté :

- **chimiothérapie,**
- **mastectomie,**
- **curage axillaire,**
- **rayons,**
- **hormonothérapie minimum 5 ans**
- **reconstruction 1 année après par lipofiling et prothèse.**
- **Porteuse d'une variation génétique**

Je suis aujourd'hui en rémission.



(P'tite)
parenthèse
une pause pour un nouvel élan

L'association
P'tite
Parenthèse
pour qui ?
pour quoi ?



**L'association «P'tite parenthèse» présente
aux personnes atteintes d'un cancer
et à leurs proches
un réseau de professionnels diplômés,
motivés et bénévoles.**

Sophie , Karen et Marina les CO FONDATRICES





www.ptiteparenthese.fr

LES THERAPEUTES :



GIOVANNA
PSYCHOLOGUE
CLINICIENNE



CAROLINE
MAÎTRE ENSEIGNANT
REIKI



CORENTIN
OSTHEOPATE



PRISCILLA
PHOTOGRAPHE -
THERAPEUTE
INTUITIVE



NATHALIE
REIKIOLOGIE® -
RELAXATION



ANNE-LAURE
SOPHROLOGUE



AURÉLIE
PRATICIENNE EN
HYPNOSE



STEPHANIE
YIN YOGA



CATHY
PRATICIENNE EFT



VIOLAINE
REFLEXOLOGUE



VIRGINIE
COACH



JOCELYNE
ART THERAPIE



CECILE
REFLEXOLOGUE



SYLVIE
SOPHROLOGUE



PASCALE
EDUCATRICE
SPORTIVE



WALID
PSYCHOLOGUE
CLINICIEN



MARINA
ART THERAPEUTE



MAGALI
SOPHROLOGUE



MES ENGAGEMENTS



J' ACCOMPAGNE DES PATIENTS DEPUIS 5 ANS.

ASSEZ PARLER DE MOI !!!

Merci à tous.

**Merci à Maëva et Véronique pour l'organisation de
cette belle journée.**

Merci aux professionnels présent aujourd'hui.

Merci aux adhérents pour leur confiance.

Merci à mon équipe.

STRONGER TOGETHER



ENSEMBLE ON EST PLUS FORT !

